



JA ASAHIKAWA  
あさひかわ



各種ローンのご相談はJAあさひかわへ!

# JAネットローン キャンペーン

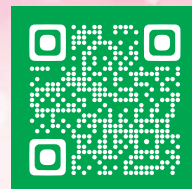
実施期間▶令和8年1月5日(月)~令和8年3月31日(火) 申込分まで



©よりぞう

24時間▶365日

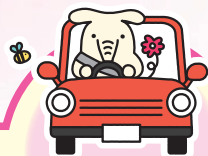
ネットで仮審査できます。



※ネット仮審査はコチラから

対象者

インターネットでJAネットローンをお申込みいただき  
キャンペーン期間中に窓口で本審査申し込みされたお客様



## マイカー ローン

変動金利 保証料込

年利 **2.60%**

※固定金利もあります。

店頭基準金利

年3.40%より年0.80% 引下げ



## 教 育 ローン

変動金利 保証料込

年利 **2.80%**

※固定金利もあります。

店頭基準金利

年3.70%より年0.90% 引下げ



## リフォーム ローン

変動金利 保証料込

年利 **2.80%**

※固定金利もあります。

店頭基準金利

年3.70%より年0.90% 引下げ

当JAではJAネットローンという商品を皆様にお勧めしております。こちらのチラシのQRコードをお持ちのスマートフォンで読み取っていただくと、JAあさひかわホームページに簡単にアクセスできますので、お好きな商品を選んでいただき必要事項をご入力いただければ、簡単にお借入れのお申込みが可能です。特にマイカーローンでは自動車ディーラー様の提携ローンと比較して低金利なことも多いのでお勧めです。お車のお買替など大きな出費をされるタイミングでご検討いただければ幸いです。



あさひかわ農業協同組合  
ローンセンター TEL.0166-86-6100

旭川市豊岡4条1丁目1番18号

営業時間 平日9:00~17:00 定休日 土曜・日曜・祝日

※旭川市もしくは鷹栖町に在住または在勤である方に限らせていただきます。  
※ご利用に際しては組合員加入のための出資をお願いしております。

■ 北 部 支 所 TEL.0166-51-4336	■ 神 楽 支 所 TEL.0166-61-4111
■ 永 山 支 所 TEL.0166-48-2171	■ 旭 正 支 所 TEL.0166-32-2231
■ 豊 岡 支 所 TEL.0166-31-3188	■ 神 居 支 所 TEL.0166-61-4126
■ 江 丹 別 支 所 TEL.0166-73-2111	■ 北 野 支 所 TEL.0166-87-2131

支所:営業時間 平日9:00~15:00 土曜・日曜・祝日は定休日です

24時間365日受付  
ネットで簡単 事前申込

# ネットでJAバンク 各ローンの商品概要

JAネットローン

マイカーローン

〔変動金利型〕

■ご利用いただける方 お借入れ時の年齢が満18歳以上で最終償還時の年齢が満80歳未満の方。継続して安定した収入のある方。当JAが指定する保証機関の保証を受けられる方。その他当JAが定める条件を満たす方。  
■お使いみち 自動車購入資金（新車・中古車・自動二輪）、自動車購入時の諸費用（税金・自動車共済（保険）掛金、登録諸費用等）、車検・整備の費用、運転免許の取得費用、簡易な車庫建設のための費用（100万円以内）、他金融機関等から借入中の自動車資金の借換資金  
■お借入れ金額 10万円以上1,000万円以内（所要金額の範囲内）  
■お借入れ期間 6か月以上15年以内  
■ご返済方法 元利均等返済（毎月返済方式、特定月増額返済方式）  
●担保は不要です。●原則、保証人は不要です。

JAネットローン

教育ローン

〔変動金利型〕

■ご利用いただける方 お借入れ時の年齢が満18歳以上で最終償還時の年齢が満76歳未満の方。継続して安定した収入のある方。当JAが指定する保証機関の保証を受けられる方。その他当JAが定める条件を満たす方。  
■お使いみち 就学されるご子弟の教育に関するすべての資金とし、資金使途の確認可能なもの。《例》教育施設へ支払う入学金、授業料、学費、アパートの家賃等  
■お借入れ金額 10万円以上1,000万円以内（所要金額の範囲内）  
■お借入れ期間 据置期間を含め16年6か月（在学期間＋10年6か月）以内  
■ご返済方法 元利均等返済（毎月返済方式、特定月増額返済方式）  
●担保は不要です。●原則、保証人は不要です。

JAネットローン

リフォームローン

■ご利用いただける方 お借入れ時の年齢が満18歳以上で最終償還時の年齢が満76歳未満の方。継続して安定した収入のある方。当JAが指定する保証機関の保証を受けられる方。その他当JAが定める条件を満たす方。  
■お使いみち ご本人またはご家族が居住するための既存住宅の増改築、改装、補修資金およびその他住宅に付帯する施設等の住宅関連設備資金を対象とします。  
■お借入れ金額 10万円以上1,500万円以内（所要金額の範囲内）  
■お借入れ期間 1年以上20年以内  
■ご返済方法 元利均等返済（毎月返済方式、特定月増額返済方式）  
●担保は不要です。●原則、保証人は不要です。



各種ローン共通の手順  
となっています

## JAネットローン仮申込手順

### ご利用いただける方

インターネット申込みいただけるお客様は、当組合（JAあさひかわ）管内にお住まいの方に限らせていただきます。

インターネット申込みをご利用いただくにあたり、以下の「個人情報の取扱いに関する同意事項」の内容を確認の上、同意が必要となります。

#### あさひかわ農業協同組合に対する個人情報の収集・保有・利用・提供に関する同意

私は、あさひかわ農業協同組合への株式会社ジャックスを保証委託先としたローンの申込みまたは契約に際して、下記の「あさひかわ農業協同組合および株式会社ジャックスにかかる個人情報の収集・保有・利用・提供に関する同意事項」の内容を十分確認の上同意します。

#### 〔あさひかわ農業協同組合および株式会社ジャックスにかかる個人情報の収集・保有・利用・提供に関する同意事項〕

私は、本WEB申込みにかかる契約が不成立であっても、その理由の如何を問わず上記に基づき、本契約に係る申込み・契約した事実に関する個人情報が当組合において一定期間利用されることに同意します。

これから先は、株式会社ジャックスが管理するサーバー内にあるJAあさひかわの各種ローンお申込画面へ移行いたします。

各種ローン商品の金利はこちら

同意する

1 JAあさひかわホームページまたはQRコードから「各種ローンのインターネット事前審査受付サービス」のページを開きます。

STEP1 同意事項確認  
・個人情報の取り扱い、保証委託約款をご確認、ご同意いただきます。

STEP2 お申し込み内容入力1  
・お取り扱いエリアをご確認と、お客様の情報をご入力していただきます。

STEP3 お申し込み内容入力2  
・お申し込みいただくジャックスマイカーローンの内容と、お客様の情報をご入力していただきます。

STEP4 お申し込み内容確認  
・お申し込み内容をご確認いただきます。

STEP5 お申し込み完了  
・ジャックスマイカーローンのお申し込み手続きが完了いたします。

次へ

3 手続きの流れを確認し【次へ】をクリックします。

個人情報の取り扱いに関する同意事項

□「個人情報の取り扱いに関する同意事項」を見る

「個人情報の取り扱いに関する同意事項」の内容をご確認ください。ご確認後、以下のチェックボックスが操作可能となります。内容に同意いただけましたらチェックしてください。

☒ 「個人情報の取り扱いに関する同意事項」に同意する

保証委託約款

□「保証委託約款」を見る

「保証委託約款」の内容をご確認ください。ご確認後、以下のチェックボックスが操作可能となります。内容に同意いただけましたらチェックしてください。

☒ 「保証委託約款」に同意する

4 個人情報の同意事項、保証委託約款をそれぞれ確認しそれぞれにチェックを入れて【同意して次へ】をクリックします。

ご職業の情報

必須 職業

○ お勤め・ご自営  
● パート・アルバイト  
● パート・アルバイト  
○ 年金  
○ その他収入(不)

お取り扱いエリア

北海道  
旭川市  
上川郡  
上川郡（鷹栖町）

上記「お取り扱いエリア」について、該当する項目にチェックしてください。

☐ 自宅住所が該当する  
☐ 勤務先住所が該当する  
☐ 自宅住所・勤務先住所共に該当する  
☐ 自宅住所・勤務先住所共に該当しない

次へ

5 職業と取扱エリア（旭川市・鷹栖町）について該当する項目にチェックを入れて【次へ】をクリックします。  
（自宅住所もしくは勤務先住所が旭川市または鷹栖町の方がご利用いただけます）

同意する

マイカーローン 事前審査申込  
教育ローン 事前審査申込  
リフォームローン 事前審査申込  
フリーローン 事前審査申込  
住宅所有者向けフリーローン 事前審査申込  
カードローン 事前審査申込

2 「個人情報の取扱いに関する同意事項」の内容をスクロールのもと確認し「同意する」にチェックすると、ご希望のローンの種類を選択できるようになります。ご希望のローンをクリックすると株式会社ジャックスが管理する各種ローンお申込画面へ移行します。

あさひかわ農業協同組合のお取引状況

必須 口座保有

☒ あり ☐ なし(新規お取引)

必須 支店名

支店名を選択してください

支店名選択

以下の一覧から支店名をクリックしてください。

あ か さ た な  
は ま や ら わ

【あ】  
旭川中央支所  
江丹別支所  
【か】  
神楽支所

支所選択画面

6 口座保有のあり・なしを選択します。口座を保有している場合は取引支所を選択し、口座を保有していない場合は、取引希望支所を選択します。

それぞれ「0」と入力してください。

審査結果の連絡＊後日、審査結果をご連絡させていただきますので、ご希望の連絡先についてご指定ください。

必須 連絡方法

☐ 電話 ☐ Eメール

次へ

7 所定の内容を入力し、入力内容にお間違いがなければ【次へ】をクリックします。その後申込内容の確認画面に移行し、審査申込となります。